

رقم المعاملة : ٤٥١٠٠٤٨١٣

تاريخ المعاملة : ١٤٤٥/٢/١٨

مشفوعات : كاملة



(054)



المملكة العربية السعودية  
وزارة التعليم العالي  
جامعة الحدود الشمالية  
(054)

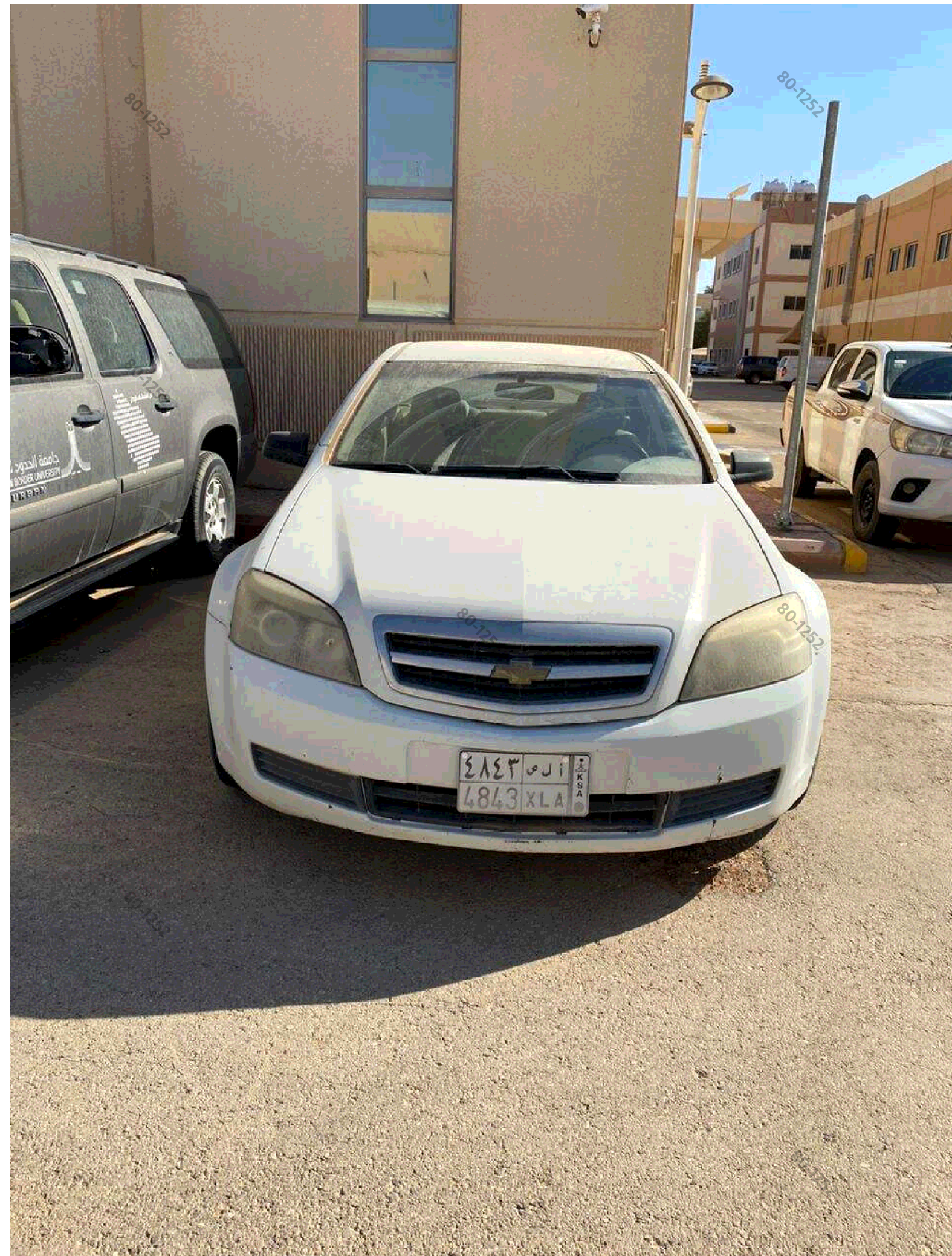
بيان سيارات الجامعة مزاد ١٤٤٥ هـ

م	نوع السيارة	رقم اللوحة	الموديل	اللون
١-	فورد - تورس	ح ق ح ٣٥٤٩	٢٠١٥	أبيض
٢-	فورد - فكتوريا	ب ق ح ٣٨٨٦	٢٠١١	أبيض
٣-	فورد - فكتوريا	ب ق ح ٣٨٩١	٢٠١١	أبيض
٤-	فورد - فكتوريا	ب ط د ٣٥٩٤	٢٠١٢	ذهبي
٥-	نيسان - غمارة	أ أ هـ ٥١٣٢	٢٠٠٦	أبيض
٦-	نيسان - غمارة	أ د س ٧٦٧٠	٢٠٠٨	أبيض
٧-	سوزوكي فان بضاعة	أ د ي ٤٥٩٧	٢٠٠٩	أبيض
٨-	سوزوكي فان بضاعة	أ د س ١١٢٥	٢٠٠٩	أبيض
٩-	شيفروليه-كابريس	أ ل ص ٤٨٤٣	٢٠٠٩	أبيض
١٠-	شيفروليه-ترلفيرس	ب ل ر ٩٢٠٤	٢٠١٢	أبيض
١١-	هوانداي-توسان	ب م ك ٨٧٥٣	٢٠١٢	أبيض
١٢-	ديهاتسو-يترايوس	ب ط د ١٥٩٢	٢٠١١	أبيض
١٣-	شيفروليه-سوبرمان	أ ل ص ٤٨٤٠	٢٠١١	رصاصي
١٤-	فورد-تاون كار	ب ق ح ٣٨٨٩	٢٠١١	أسود
١٥-	شيفروليه-سوبرمان	ب أ ع ٧٨٦٧	٢٠١١	أسود
١٦-	تويوتا - غمارة	أ ق م ٧٩١٢	٢٠١٢	أبيض
١٧-	شيفروليه-تاهو	أ ع ٤١٢٣	٢٠٠٨	فضي
١٨-	نيسان - غمارة	أ د س ٧٦٦٨	٢٠٠٨	أبيض

Encl : المشفوعات :

Date : التاريخ :

Ref : الرقم :



80-1252

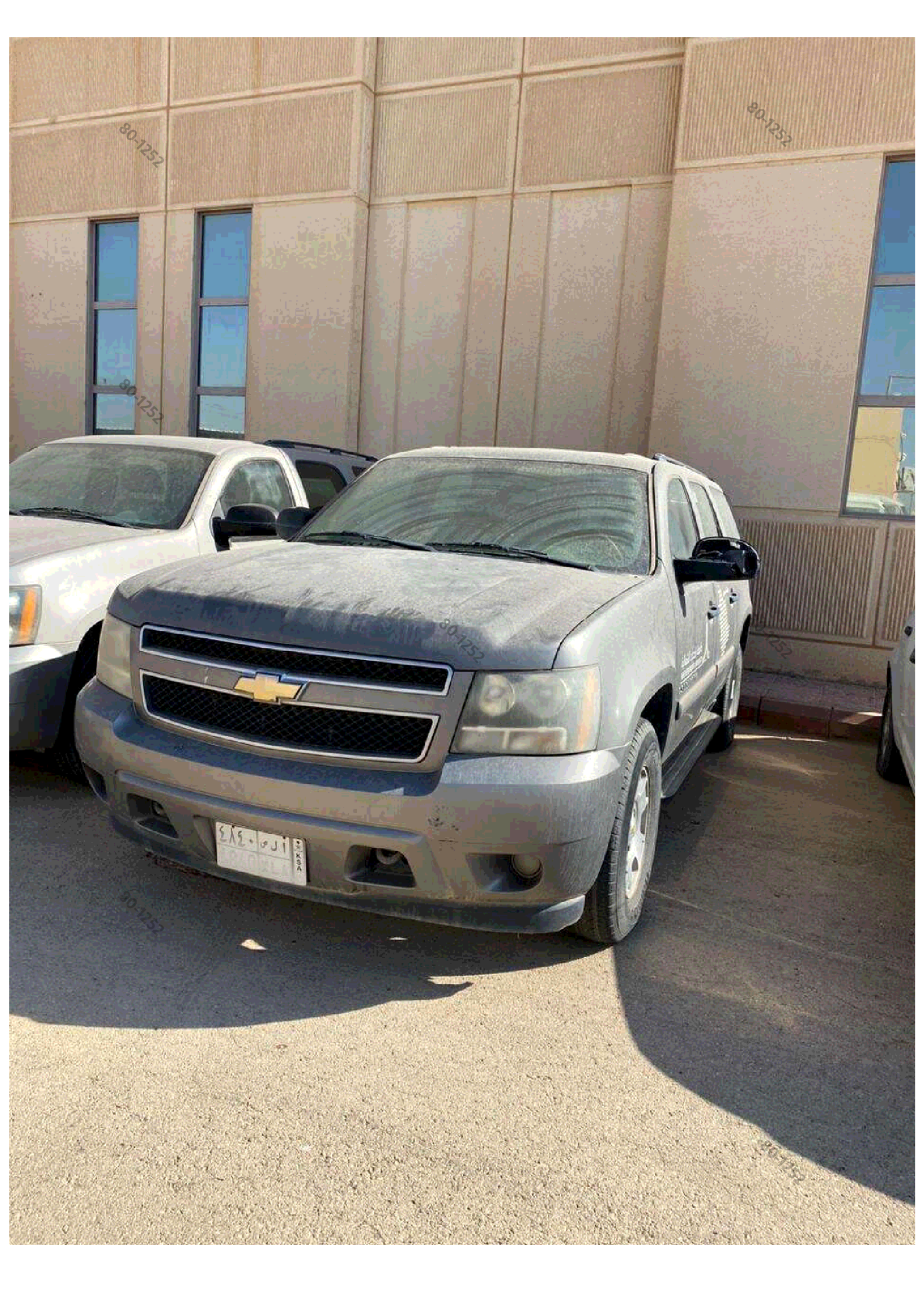
80-1252

80-1252

80-1252

السعودية  
4843 XLA  
KSA

80-1252



80-1252

80-1252

80-1252

80-1252

80-1252

80-1252

٤٧٩٠٥٧١  
K  
P  
٨٥٧٧

80-1252

80-1252

80-1252

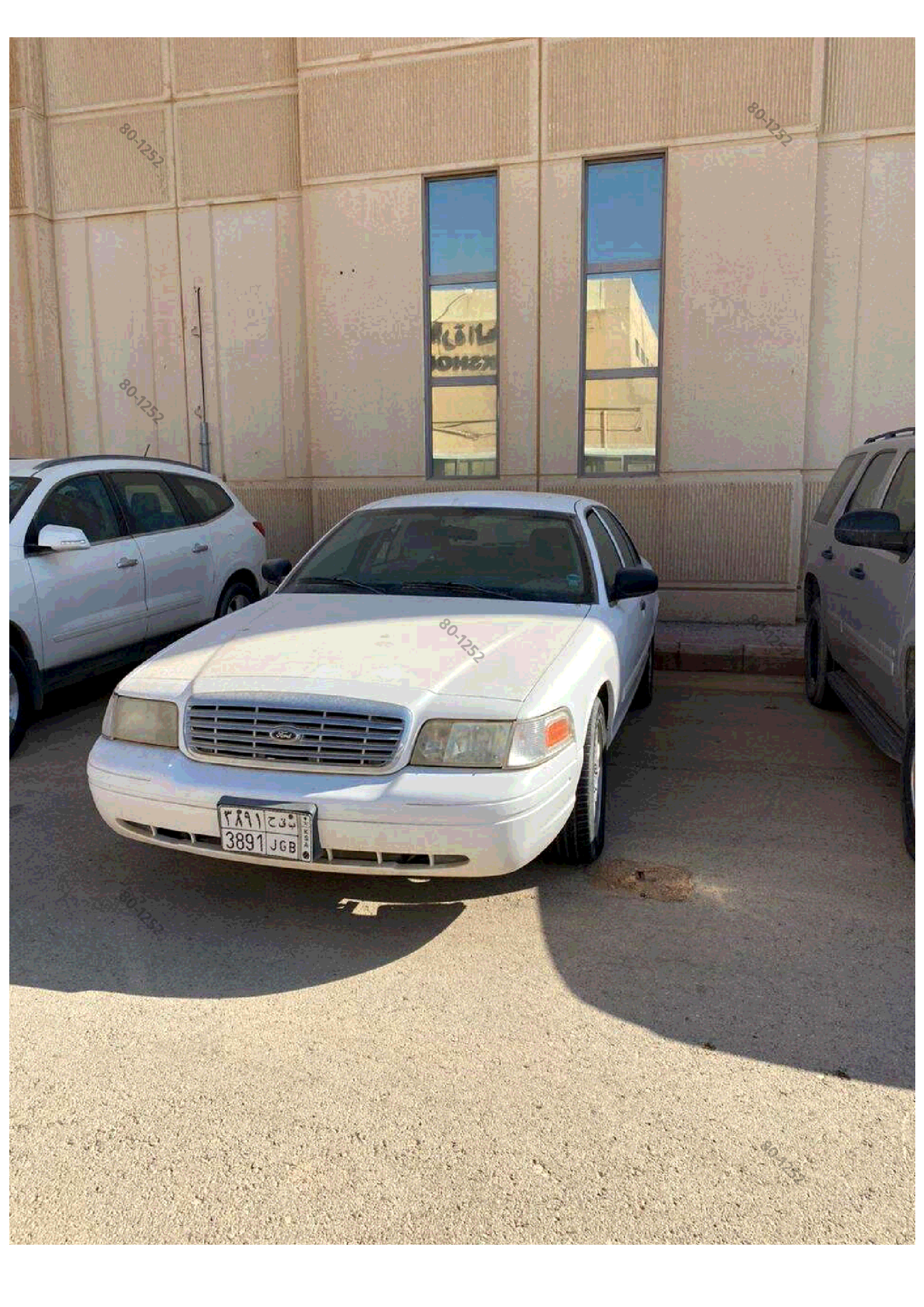
80-1252

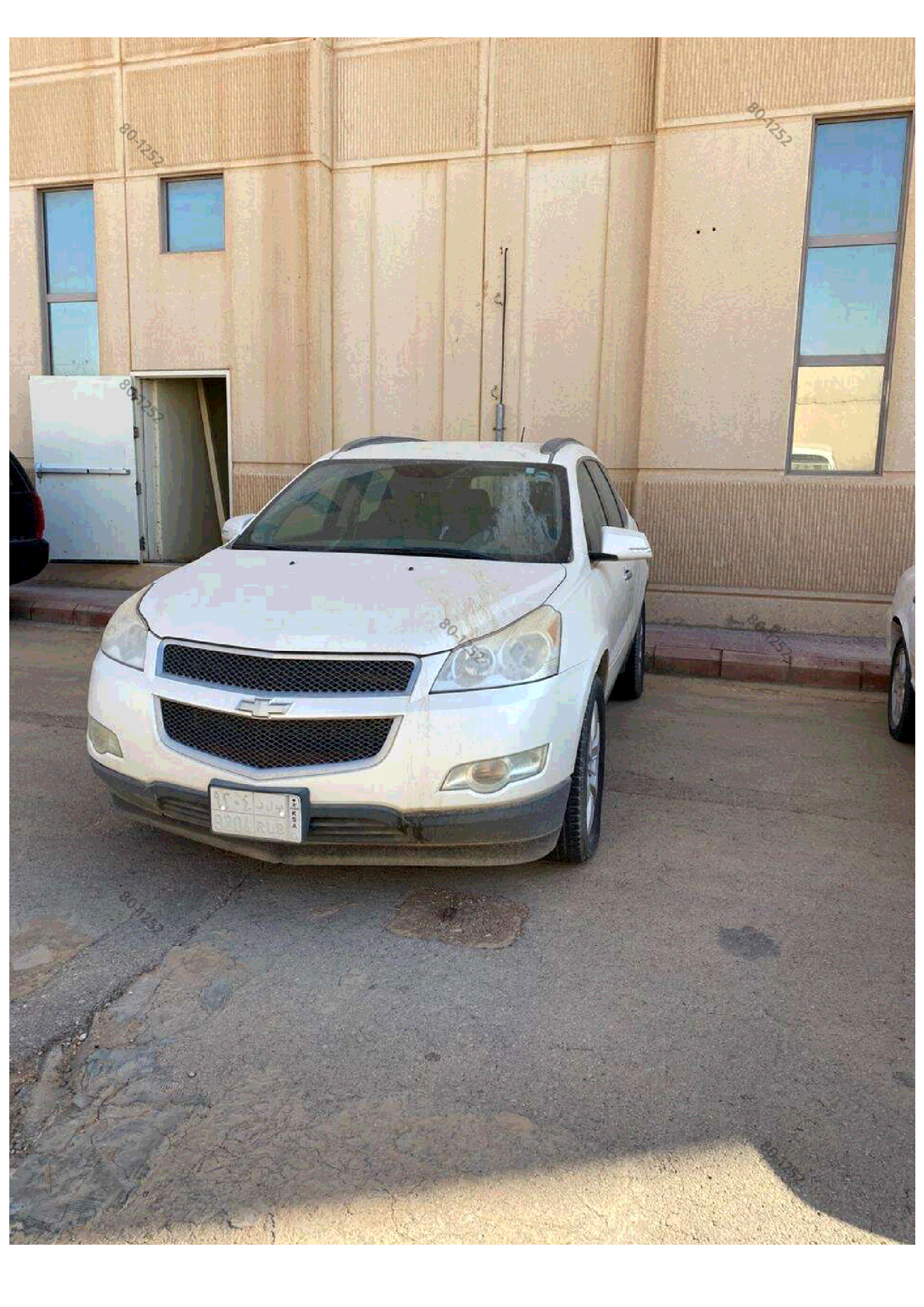
80-1252

80-1252

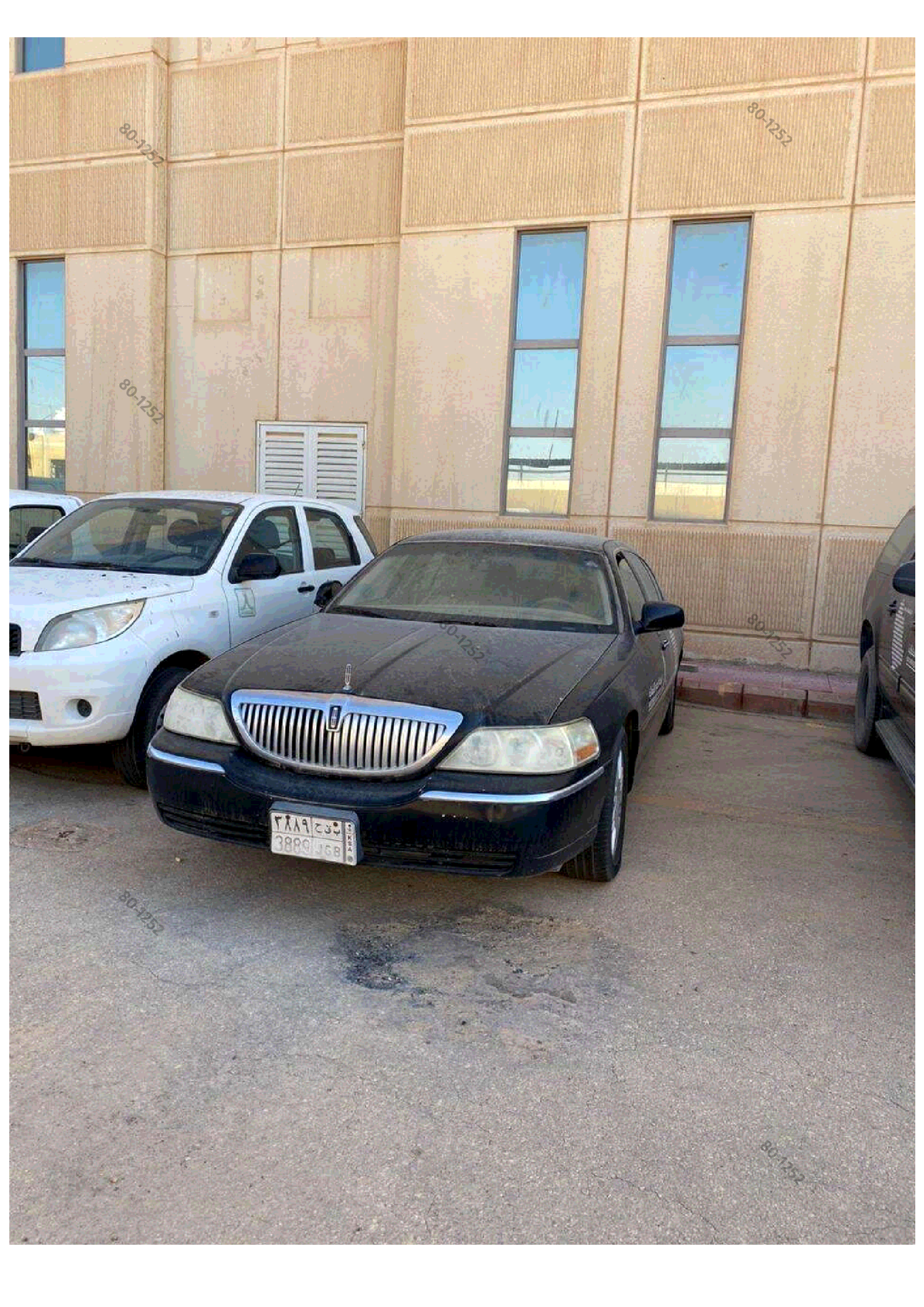


4123 AEA









80-1252

80-1252

80-1252

80-1252

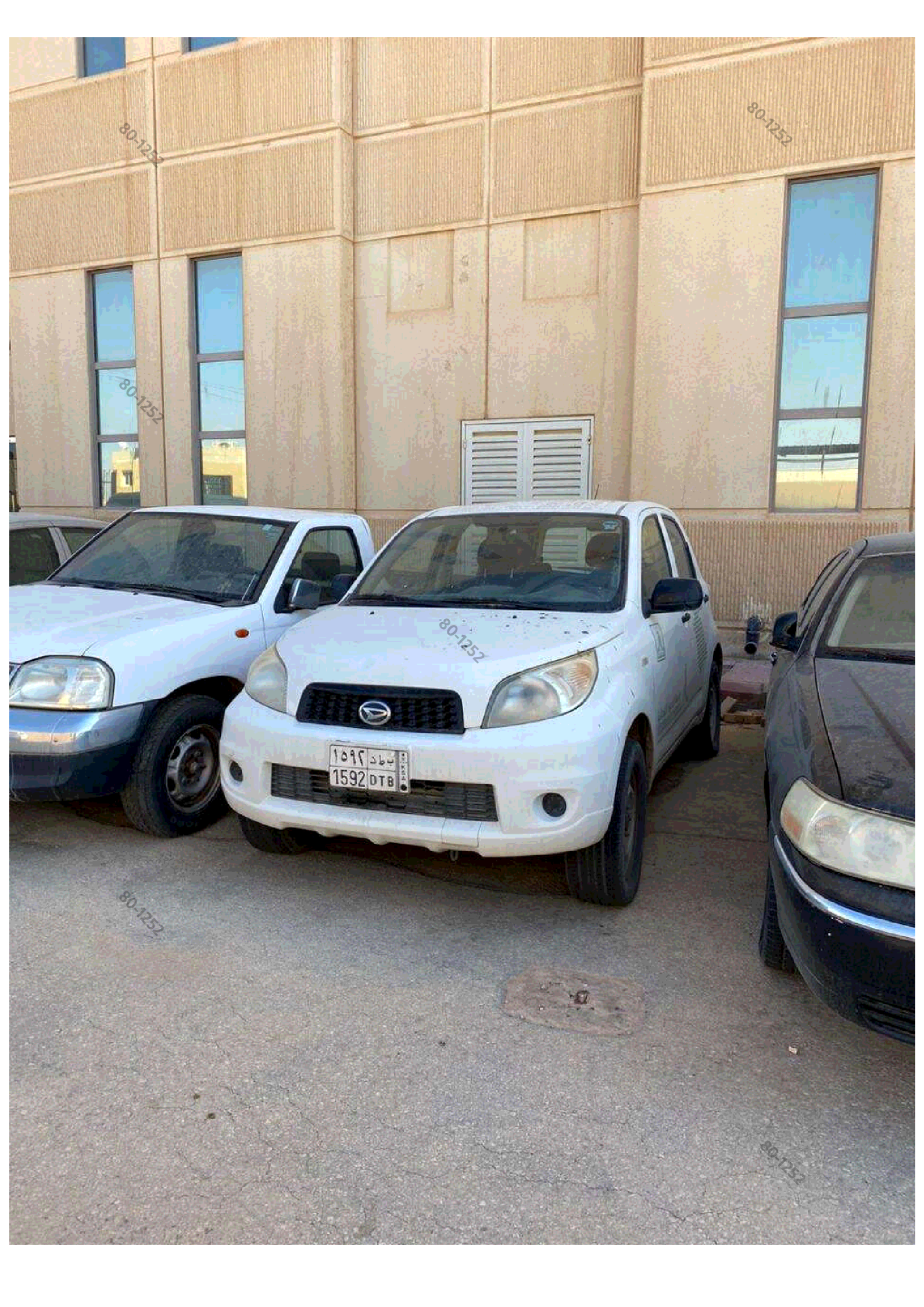
80-1252

80-1252

80-1252

3889  
لجڤ  
٣٨٨٩





80-1252

80-1252

80-1252

80-1252

80-1252

80-1252

1099  
1592 DTB

80-1252

80-1252

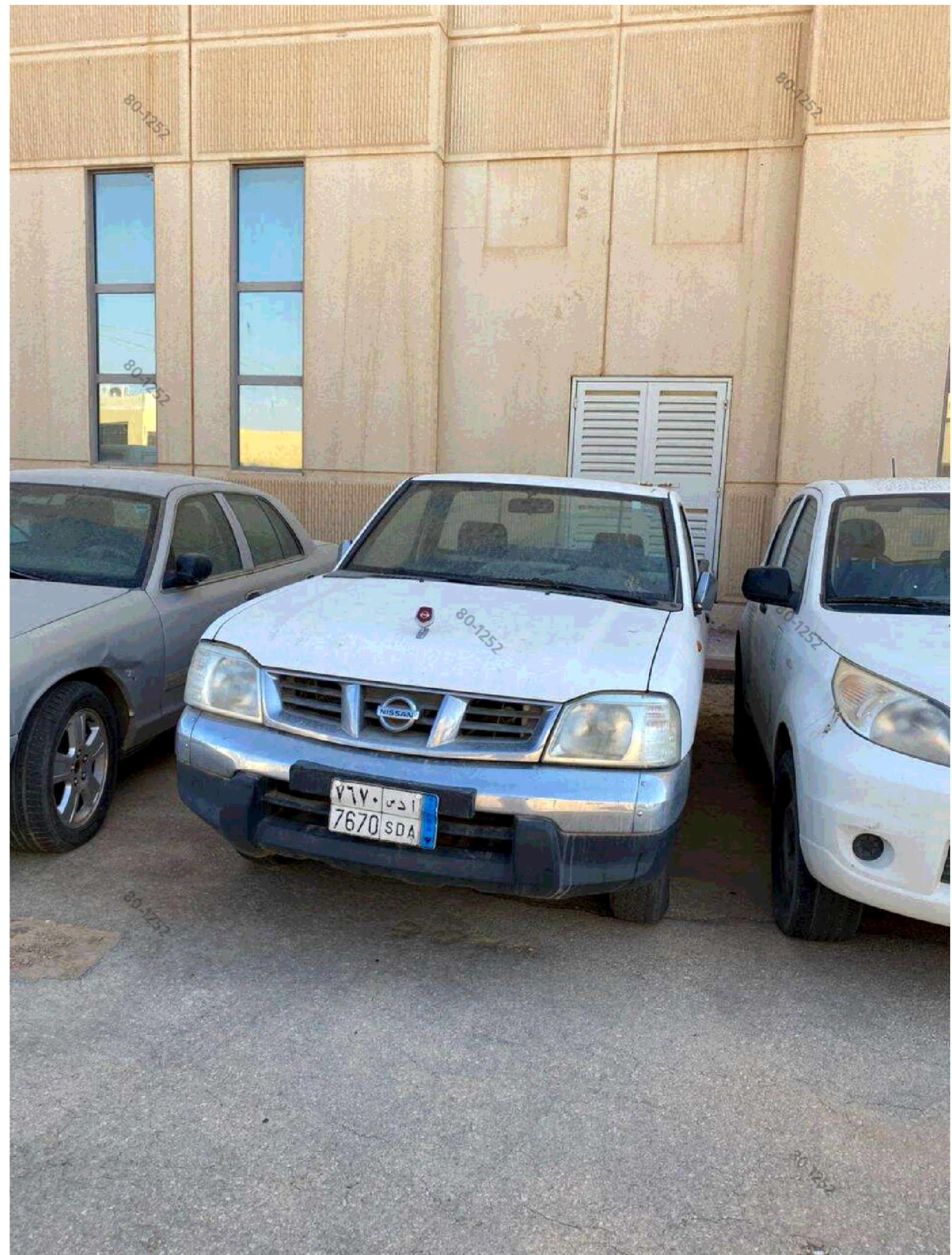
80-1252

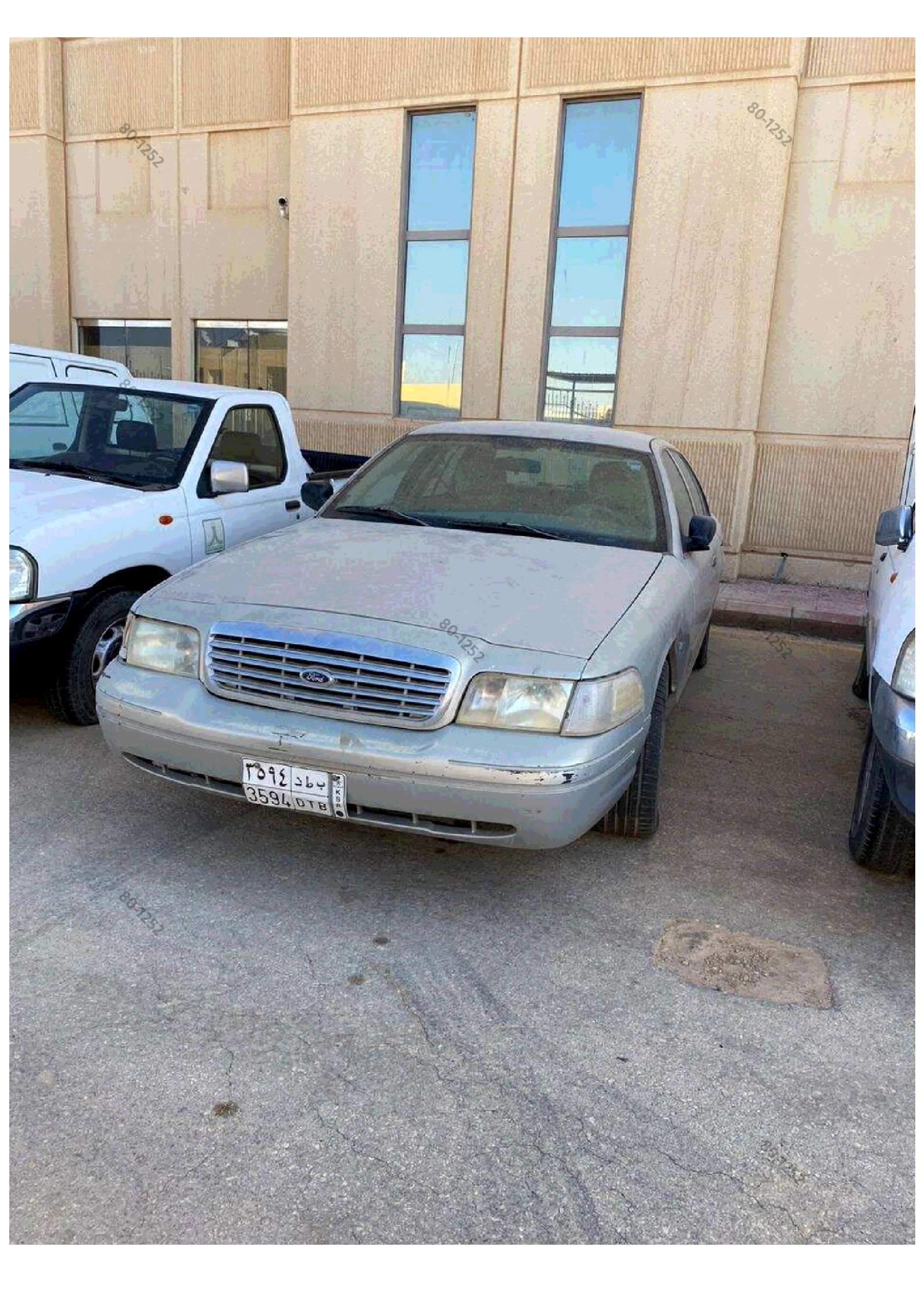
80-1252

80-1252

80-1252

80-1252





80-1252

80-1252

80-1252

1252

80-1252

80-1252

٣٥٩٤ ٥٦٤  
3594 DTB

80-1252

80-1252

80-1252

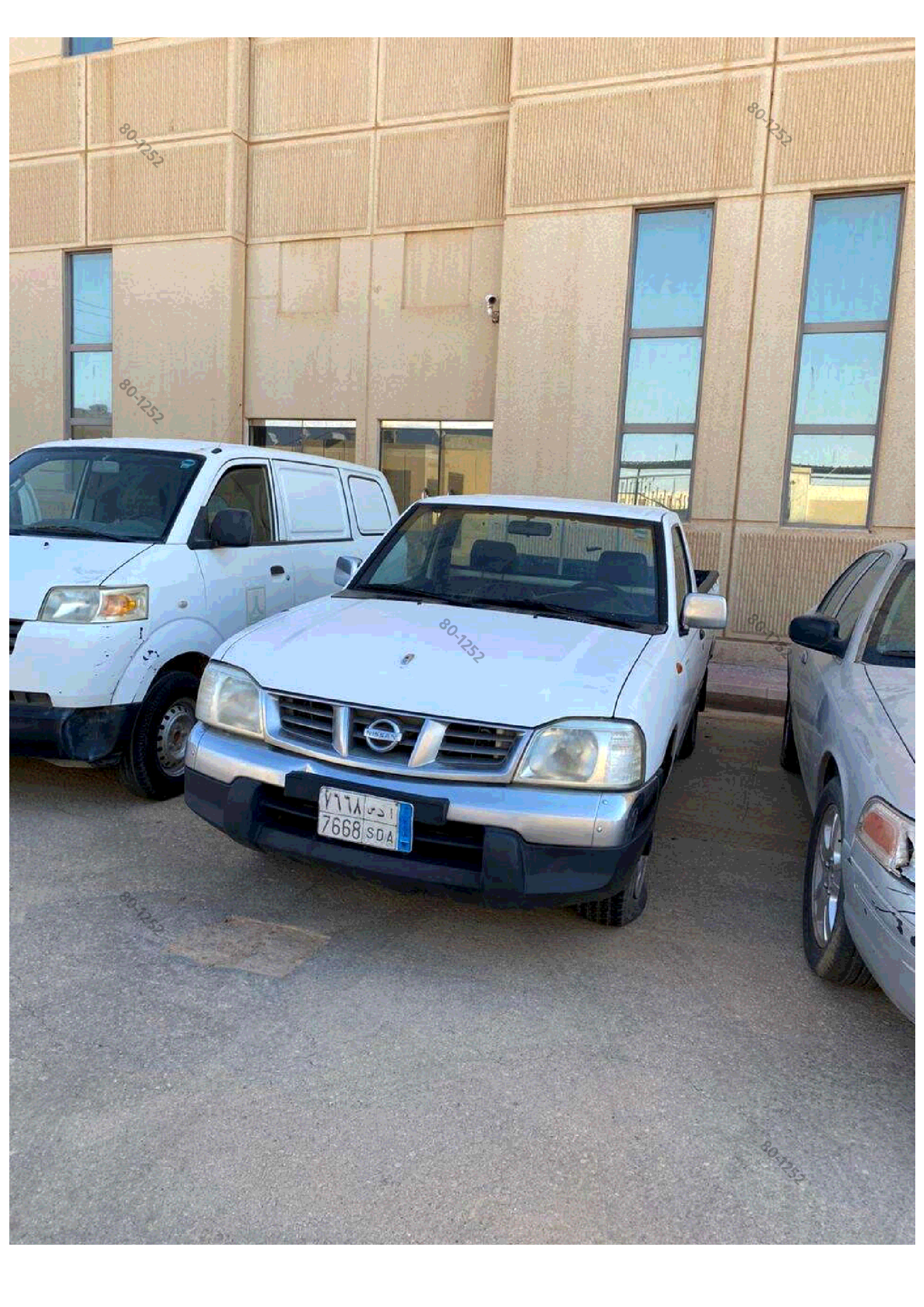
80-1252

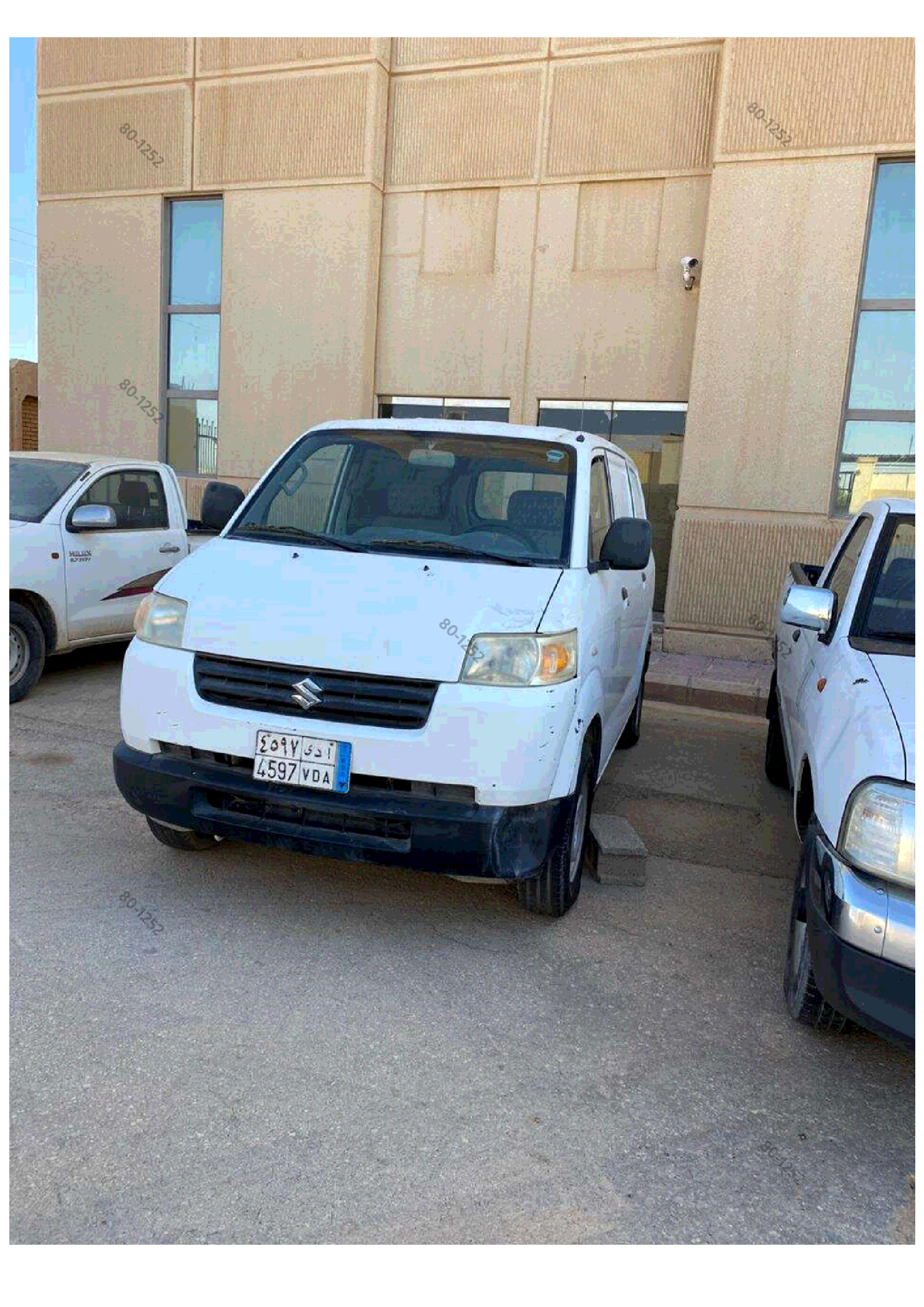
80-1252

80-1252

80-1252

7668 SDA  
٧٦٦٨ ا د س





80-1252

80-1252

80-1252

80-1252

80-1252

80-1252

آدی ٤٥٩٧  
4597 VDA

80-1252

80-1252

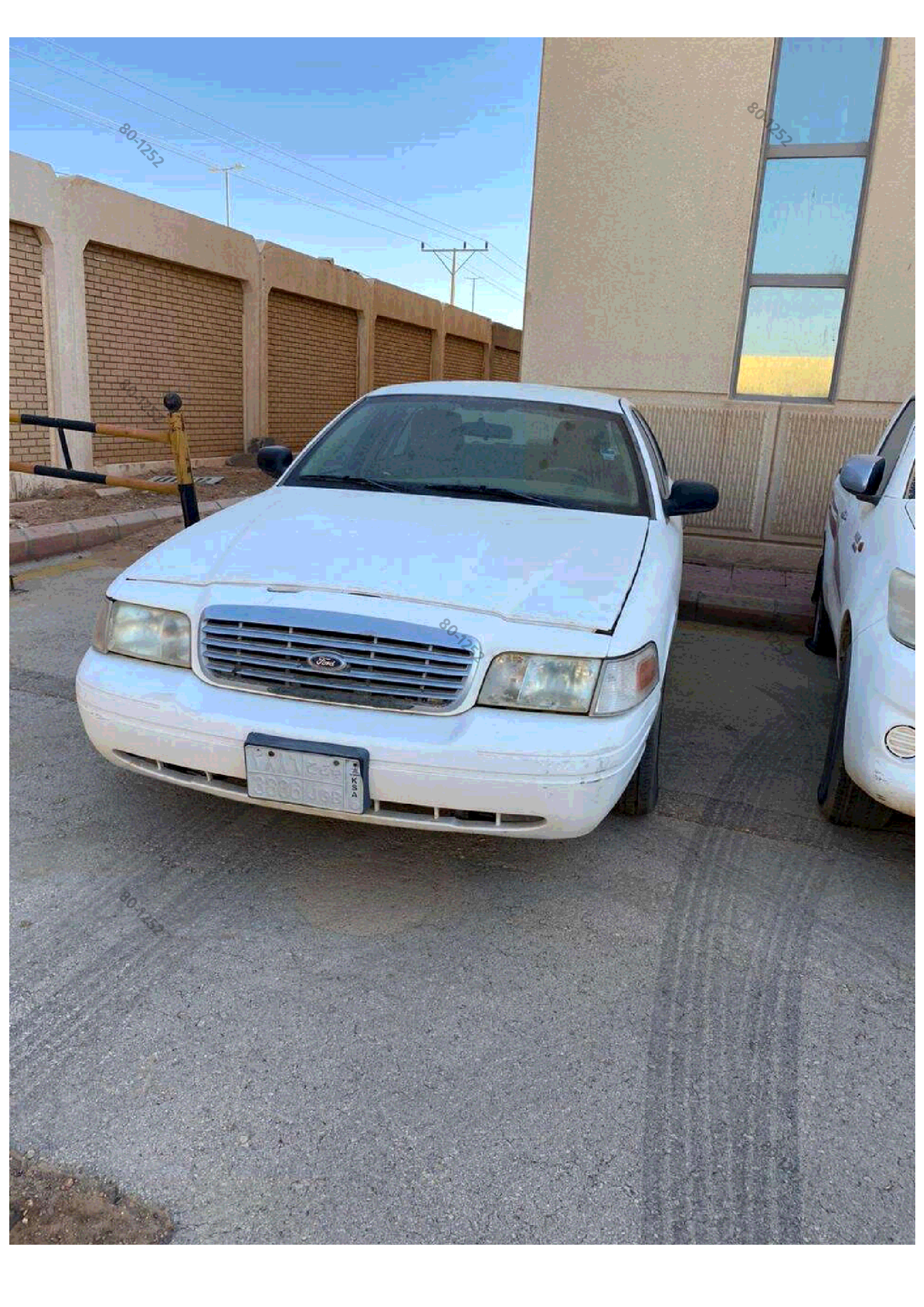
80-1252

80-1252

80-1252

80-1252





80-1252

80-1252

80-1252

80-1252

80-1252

80-1252

80-1252





80-1252

80-1252

80-1252

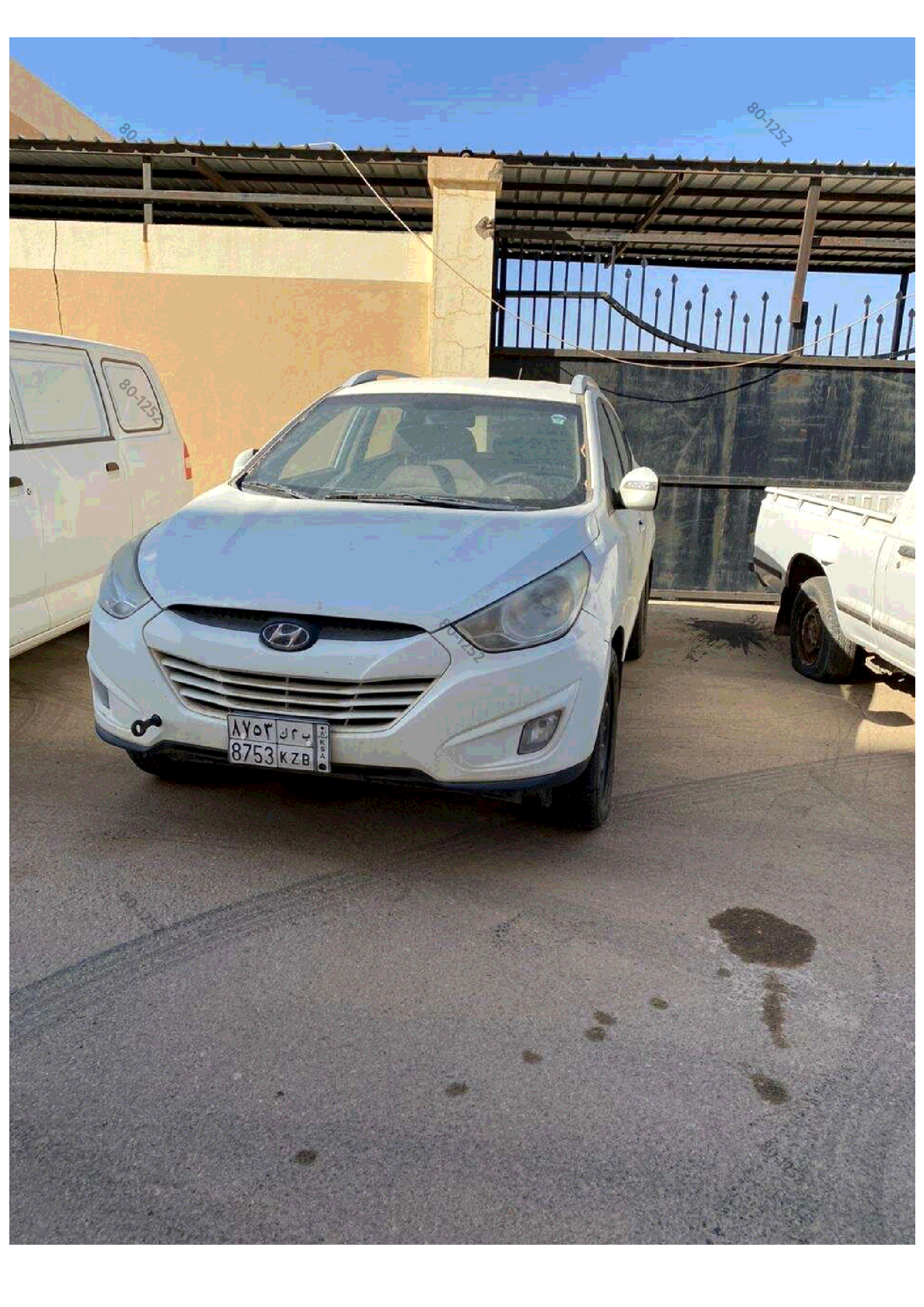
80-1252

80-1252

80-1252

80-1252





80

80-1252

80-1252

80-1252

80-1252

80-1252

80-1252

80-1252

80-1252

80-1252

80-1252

80-1252

80-1252

